

Page.1 NEWS

2月号

2004.2
vol. 25

編集・企画 シンクタンクS
(有)一粒社 半田市有楽町7-148-1
TEL (0569)21-2130
FAX (0569)22-3744

Date:2004.2.20 Email:page1@1tsubu.com http://www.1tsubu.com

今思うこと2月

— 地方発東京行き —



(有)一粒社 社長
都築延男

1月24日(土)〜25日(日)と毎年開催される自費出版ネットワーク全国交流会へ参加しました。昨年は神戸で、今回は鳥取県米子市で行われました。今回の開催テーマは、「本の学校」今井書店グループ見学研修会と王子製紙(株)米子工場見学でした。参加者36名、愛知県からは3名でした。半田から米子へは、約5時間半掛かりましたが、車窓から見る風景は岡山県の中央部より雪景色へと変わり、米子市内はまさに雪国でした。

「本の学校」今井書店グループは、鳥取県内で創業130年30店舗の直営書店と出版をする印刷会社を経営しながら「本の学校」郁文塾を運営している全国的に有名な書店です。「本の学校」郁文塾とは、書店人がその職能を認められ、日本の出版文化が栄えるには、「ドイツのような書籍学校が必要だ」という考えから、「理論」と「実習」の二重システムで研修できる学校を開校したと、4代目社長永井氏より説明がありました。実習店舗が学校になっており、店内には印刷機から製本、本の出来るまでが展示され、図書館、研修室があり、全国の書店から派遣された研修生を受け入れて講座が開かれていました。今は、5代

目の若社長に任せられたそうですが、鳥取県は全国的にも過疎の県で公立図書館が都市部に比べて少なかったという思いが、無料の今井書店移動図書館バスを山間部に走らせました。また県内の「生涯読書をすすめる会」を支援しながら、出版不況、本離れの出版業界の再生と、未来の読者や学校図書館の充実を理念に経営をされています。

王子製紙(株)米子工場は、高級塗工紙(アート紙、コート紙)の専門工場で世界最大級の8m幅の用紙が時速に直すと80kmのスピードで製造されていました。

今回の研修で、出版は「東京発地方行き」が当然だと言う考えを、「地方発東京行き」の選択肢を教えられたものになりました。知多半島も歴史文化が多く残され、温暖で暮らしやすい地域です。半島ならではの人の思いを自費出版という形で地域に残すことができればと思います。

(当社で発行された自費出版物は国立国会図書館に寄贈しています)



川柳
“ 地方発東京行きの自費出版 ”

「今だから、プロジェクトX」

我々庶民の今後はどうなる？とのっけから抱えてきたくなる。今年も確定申告の月を迎え、頭を悩ませている人も多いだろう。税金の話は私も含めて苦手だが、諦めてはいけない。ちゃんとわかる人に聞けば納得できるし、還付金もある場合もある。まずは、逃げずに申告する事である。

最近、よくお茶が売れている。健康をキヤッチフレーズに販売合戦も熾烈である。でも何が本当にいいのかわからない。量の氾濫も有ると思うが「基礎」が分かってないからである。いずれにしても、食に関する教育を再確認しないといけないと思うのである。

最近、おとつさんたちの世代で「プロジェクトX」という番組が話題をよんだ。さまざまな業界や団体の中で壁に当たったときに皆で知恵を出し、孤軍奮闘の末に解決を見、ひとつの「基礎」を築いた男たちのドラマである。

人の営みには必ず壁が立ちちはたかる。そんなときにどう対処するかがその後の人生をいざなう大きな要因である事は間違いない。はずである。だとしたら、正しいと思うものや知識を吸収し突き進むしかないのだから。

ある食品加工会社の社長がいつていた。そこは、空港に出入りし飛行機の機内食を生産していて、新しく誕生する新空港にも当然出入りできるものとの憶測があった。ところが、「一流」をめざす空港側からダメ出しが出た。「独占であったがゆえに甘えがあった。このままでは、会社の将来はない。変わらなくてはならない。言葉。当然全社員もその意識に立ち、会社の体質を変える事に全力をあげたのだらう。ついに念願の進出業者が決まった。そこには、数行の文字では表せない努力があったにちがいない。彼の言葉の奥底に覚悟が感じられた。

やはり、社運をかけた時、人生をかけた時に「こちら」を出せる体質に変える事が、本当の強さなのであるからだろうか……。(K・S)



AMTUEモデル

課題によって打つ手は異なる

《その3》トライアルユーザーを最大化する

売上をあげるためには、既存客の愛顧客化が重要な課題です。同時に新規開拓を継続することは絶対条件です。新規開拓をしなければ絶対的と言っているけど、顧客は減りつつついていきます。いつ何時、今の既存客の売上が減少するか、時代の変化には逆らえません。常に成長する顧客へ自社の売上をシフトしてあげましょう。新規開拓をし続けなければ継続的な発展は望めません。新規開拓をするパターンは、業種によってまちまちですが、ここではトライアルユーザー(お試し客)から使用客(Regular)を創出するパターンを考えます。

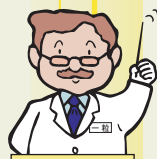
トライアルユーザーを創出するために、「お試しセール」や「目玉商品」等が企画されるのが一般的です。これらの企画を成功させる上で重要と思われるポイントをご紹介します。

① データを取る

例えばDMの反応率を把握すること。毎回の反応結果を分析し、改善を積み重ねることです。建設関係のA社では、DMの反応率が8%台から21%に跳ね上がりました。扱う商品は同じですが、広告の仕方、商談トーク、顧客接触の頻度などの工夫改善で2.5倍の成果となっています。

② ポイントを絞った広告

広告内容はトライアルユーザー獲得にポイントをと絞ることです。顧客に反応してもらいやすいように敷居を低くすることです。よほど有名な会社か、圧倒的な強い商品力がある場合は別として、あなたの会社の良さを知らない顧客は、あなたの会社から商品を購入することに大きなリスクを持ちます。そのリスクを最小限にしなければなりません。顧客にペネフィットを強く訴求することです。これらのポイントをきっちり抑えた広告ができるかどうか？がやはり決め手となります。※今回はトライアルユーザーを愛顧客に育てるためのポイントをご紹介します。(Y・T)



第17話

一粒博士の印刷講話

知的財産法律相談 ⑤

Q 商品広告などでロゴマークの近くに小さく®や™と表示されていますが、この表示にはどんな意味があるのですか？

A ®のRは、Registered Trademarkの頭文字のRをとったもので、特許庁に登録された「登録商標」を意味します。また™は、Trade Markの略称で広い意味での「商標」を意味します。いずれも、自分の商標であることをアピールする手段としてよく使われています。

なぜ®や™を表示するの？

これらの表示については、特に法律(商標法)の定めはありませんが、慣行としてよく外国の商標などで目にする表示です。こうした表示をすることで、「このロゴマークはわが社の商標です、勝手に使っちゃダメです。」と無言の警鐘を鳴らしているのです。

ただ、商品広告などにおいて、すべてのロゴマークに®や™が表示されているわけではありません。これらが表示されていないロゴマークであっても、登録商標であるケースもあります。(日本グラフィックサービス工業会資料より)

知多の歴史

宮津の柳審城

吉岡 正裕

阿久比町宮津の光西寺の東側に小山がある。

その山上には秋葉神社があるが、ここにかけて柳審城と呼ばれる城砦があった。

新海淳英(あつひで)によって築かれたという。

淳英は新海系図によると、菅原道真の四男・淳茂の後裔ということになっているが、傍証さえなく、道真の子孫というのは怪しい。

ただ、地元には英比鷹伝説があり、道真ゆかりの英比鷹が土地の娘との間に新海丸なる男児を生んだという言い伝えがあり、名族・菅原氏と何らかの接点があったかもしれない。

新海氏の出自はともかく、室町期の宮津に新海なる豪族があり、坂部の久松氏と阿久比谷を二分する勢いがあった。室町幕府の権威がしっかりとしている間は、守護家の被官



真ん中の山が城址

となった豪族間のバランスはとれ大きな争いも抑えられた。しかし、幕府の力が衰えた戦国期、知多も大きく動いた。

刈谷に進出し、勢力を拡大した緒川の水野氏は、一五四三年夏、阿久比谷に侵攻した。

坂部の久松氏は、いち早く水野氏と同盟したが、孤立した新海氏は、なすすべもなく無血開城をしいられた。

この時、三〇〇余りの家臣団は刀を捨て百姓になったという。

現在、宮津には新美・舟橋の姓がほとんどだが、新海ゆかりの人々の子孫といわれている。

ユーザーのご紹介

アスミル

“わくわく春休み”

短期教室

2月16日(月)より
受付スタート!!

ご入会プレゼント実施中!!

受講料 〈税込〉
3,000円 ふり



お問い合わせ・ご予約は…
☎0569-24-2910

営業時間	
平日・祝日	10:00~22:00
日曜	10:00~18:00
休館日 / 第1・3日曜日	

お申し込み方法 フロントにて申し込み用紙をご記入の上、受講料を添えお申し込みください。なお、電話にてご予約の方は3日以内に手紙を渡してください。

「IP電話」その三



⑥ IP電話の注意点

I. サービス対象外番号

110番119番などの1からはじまる3桁の特番にはかけられない。0120や09990などの電話サービス、PHS、ポケベルにも対応していない。この場合、自動的に一般電話回線を利用して接続することになる。

II. IP電話アダプタ

現時点では1回線用のIP電話アダプタしかない。回線が流れないため、ビジネスでは使えない。

III. 電話利用状況に応じた対応

市内通話料金はNTTが3分8.5円、IP電話が8円で大差なく、携帯電話へかける場合の料金もまだ高い。市外・県外・海外へ多く電話する場合に効果がある。

IV. サービス系列ごとに差

系列によって「番号通知ができない」「途中で切れる」「音声品質が劣る」などの問題が発生している。ADSLでNTTからの距離が遠い場合引起る危険性が高い。

V. IP電話へかける料金

一般電話からIP電話への料金は、3分10円で市内料金8.5円より高いので注意しなければならぬ。

(記事投稿) インターネットソーホーズ

半田市青山一―九一―

TEL(〇五六九)二三七八八六―

自費出版

『ミシエルの夏休み』(絵本)

宮垣 けいこ(半田市)



「ミシエル」はネザーランド・ドワーフ(「オランダの小人」)マーチン種の黒うさぎです。昨年八月わが家にやってきました。キャベツやニンジン、リンゴが大好物、「ピーター・ラビット」の絵本にでてくるようなうさぎの、かわいいうさぎやいたずらっ子ぶりを直接目にし、ふれあつていくうちについついお話が生まれてしまいました。

たまたま美術学校へ行っているめに絵を頼んで生まれたのが、この絵本「ミシエルの夏休み」です。この話の中のミシエルは、まだわが家に来ただけだったのですが、ちょうどお盆の帰省の頃で、新幹線に乗せて、田舎へ連れて帰りました。その時のいるいるなふれあいの中から生まれたお話です。

その後、ずいぶん慣れてきて、ますますいたずらっ子ぶりを発揮するようになりました。この分だと、まだまだ続編ができてしまいそうです。絵の方は白黒(デッサン)にしたので、その分、用紙の色や質など、一粒社さんにいろいろ工夫していただきました。

離れて暮らしている田舎の年老いた父や母も登場するので、親せきや友人、知人のお子さんたちにプレゼントをしています。うさぎや動物の好きな子供たちに、読み聞かせをしてもらえたらいいなとも思っています。興味を持たれた方はご連絡ください。(一粒社ま)

Part.24

旬です。この機械

きりっ子mini

SK-202S

最近では多くの名刺がカラー化になっています。オンデマンドカラー名刺印刷後、この機械によりA4用紙が10又は8分割され、名刺サイズに切ることが出来ます。



編集後記

▼最近、入社した新入社員を見てみると、妙にうらやましくなります。自分も二十数年前にはそうだったように……。『二・八』といわれるこの月を何とか頑張つていきます!!

▼米子に集った出版関連の人々と交流ができ、改めて自費出版の重要性に気づきました。菜園は、フキのとうが頭を出し、春の味を食しました。

(NTT)